



Общество с ограниченной ответственностью  
**«Экспертная организация Подмосковье»**

Аттестат аккредитации выдан 07.09.2015 г. № RA.RU.21ЛУ01  
Адрес: 105203, г. Москва, ул. Первомайская, д. 126, ком. 16, 16б  
Телефон: (495) 640-38-66, E-mail: eo@podmoslift.ru  
ИНН: 7719504560

**Заключение технической  
экспертизы**

*Состояния лифтового оборудования (лебёдки лифта)  
в жилом здании по адресу:*

*Московская область, г. Раменское,  
ул. Чугунова, д.15б (2 подъезд)*

*Лифт ЛП-0611Н, г/п 630 кг V-1.0 м/с  
ИД № 312301 (Зав. № 061100168)*

**ТЭ-17-07-2024**

Руководитель ИЦ

А.В. Климкович

Исполнитель

В.В. Шоркин



2024г.

## Содержание:

- Раздел 1. Вводная часть
- Раздел 2. Нормативно-методическое документация
- Раздел 3. Участники контрольного осмотра
- Раздел 4. Фото таблица
- Раздел 5. Результаты контрольного осмотра
- Раздел 6. Рекомендации

### Раздел 1. Вводная часть

Основание для проведения контрольного осмотра:	Дог. № 035-п/24 от 05 июля 2024 г.
Заявитель:	ООО «Веста-Уют»
Дата обследования:	08 июля 2024 г.
Адрес проведения работ:	Московская область, г. Раменское, ул. Чугунова, д.156 (2 подъезд)
Наименование испытательного центра:	ООО «ЭО Подмосковье»
Адрес испытательного центра:	105203, г. Москва, ул. Первомайская, д. 126, ком. 16, 166 E-mail: mokolis@mokolis.ru
Телефон, факс ИЦ:	(495) 640-38-66
Руководитель испытательного центра (ИЦ):	Климкович А.В.
<b>Условия проведения контрольного осмотра:</b>	
Температура наружного воздуха:	<b>+21°C</b>
Относительная влажность наружного воздуха:	<b>48%</b>

### Сведения о лифте (лебёдке)

Лифт зав. № 061100168	
Назначение	пассажирский
Управление	смешанное, собирательное
Завод-изготовитель	ООО «Лобненский лифтостроительный завод»
Год изготовления	февраль 2013г.
Грузоподъёмность, кг	630
Число пассажиров (макс.)	8
Номинальная скорость, м/с	1.0
Число остановок	17
Привод лифта	электрический
Привод дверей	автоматический
Тип шахты, высота подъёма (м), расположение машинного отделения	глухая/ 52,80/ верхнее
Дата ввода в эксплуатацию	декабрь 2013г.

Лебёдка:	
Тип	Безредукторная с канатоведущим шкивом и отводным блоком
Заводской номер:	9853



Год изготовления:	декабрь 2012
Завод изготовитель:	ОАО «РУСЭЛПРОМ»
Делительный диаметр КВШ, мм	320
Масса, кг	550

## Раздел 2. Нормативно-методическое документация

1	ГОСТ Р 55969-2014 «Лифты. Ввод в эксплуатацию. Общие требования»
2	ГОСТ Р 55964-2014 «Лифты. Общие требования безопасности при эксплуатации»
3	ГОСТ Р 55965-2014 «Лифты. Общие требования к модернизации находящихся в эксплуатации лифтов».
4	ГОСТ Р 55966-2014 (CEN/TS 81-76:20011) «Лифты. Специальные требования безопасности к лифтам, используемым для эвакуации инвалидов и других маломобильных групп населения»
5	Технический регламент таможенного союза ТР ТС 011/2011 <b>БЕЗОПАСНОСТЬ ЛИФТОВ</b>
6	ГОСТ Р 53780-2010 (ЕН 81-1:1998, ЕН 81-2:1998) «Лифты. Общие требования безопасности к устройству и установке»
7	ГОСТ Р 53296-2009 «Установка лифтов для пожарных в зданиях и сооружениях. Требования пожарной безопасности»
8	ГОСТ Р 53783-2010 (ЕН 81-1:1998, ЕН 81-2:1998) «Лифты. Правила и методы оценки соответствия лифтов в период
9	Постановление Правительства Российской Федерации № 743 от 24 июня 2017 г.
10	ГОСТ 33605-2015 «Лифты. Термины и определения»
11	ГОСТ 52382-2010 «Лифты пассажирские. Лифты для пожарных.»
<b>Приборы и оборудование</b>	
1	Рулетка измерительная металлическая 3м. (ГОСТ 7502-98)
2	Линейка измерительная металлическая 0-150мм. (ГОСТ 427-75)
3	Штангенциркуль ШЦ -I-150-0,1
4	Многофункциональный измерительный прибор KEW 6010B
5	Прибор комбинированный TESTO 610
6	Фото, видео аппаратура

<b>Перечень предоставленных документов</b>	
1	Паспорт лифта
2	Принципиальная электрическая схема
3	Инструкция по эксплуатации

### **Раздел 3. Участники контрольного осмотра:**

№	Ф.И.О.	Должность
1	КЛИМКОВИЧ Алексей Владимирович	Руководитель Испытательного Центра ООО «ЭО Подмосковье»
2	ШОРКИН Владимир Владимирович	Специалист по оценке соответствия лифтов требования безопасности Испытательного Центра ООО «ЭО Подмосковье»

Раздел 4. Фото таблица:



**ИПТИЗМ** ДВИГАТЕЛЬ АСИНХРОННЫЙ  
www.ipziem.ru

3ф- Тип АН220Е-СВ0ЛБЧХЛ4

Гц	В	Схема	кВт	об/мин	А	cos φ	Режим
50	380	Y	3.7	1450	1.75	0.85	IP 10
75	230	Δ	6.2	980	2.6		Кл. и Н

Масса 388 кг  
№ 9859  
Дата 1212

ГОСТ Р52776-2007 РУСЭЛПРО Сделано в России

ФОТО 1.

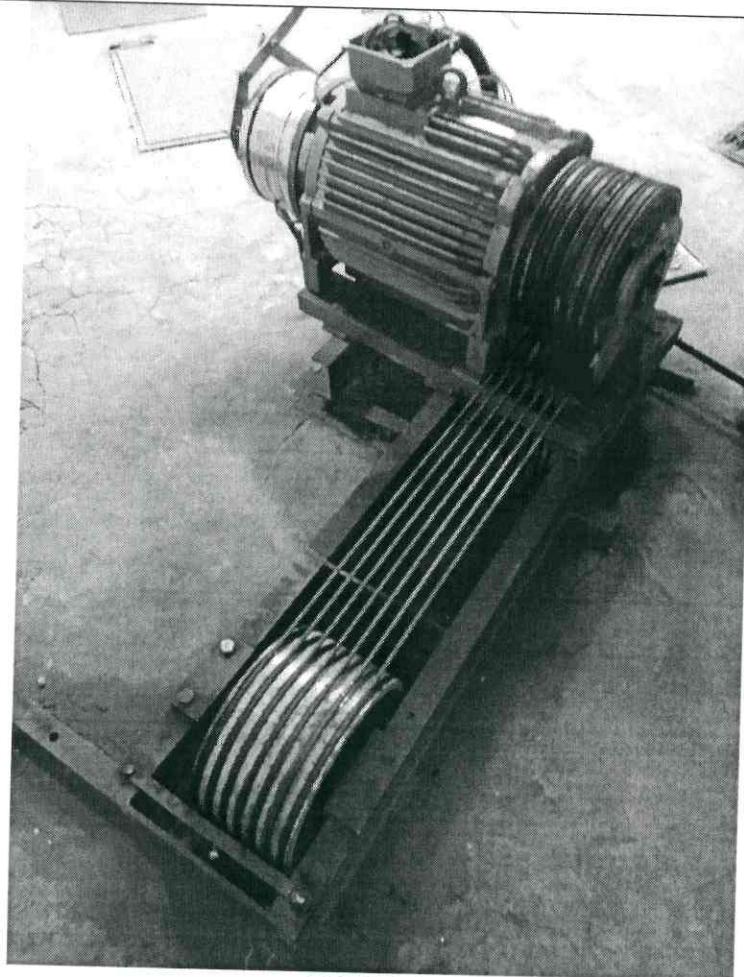
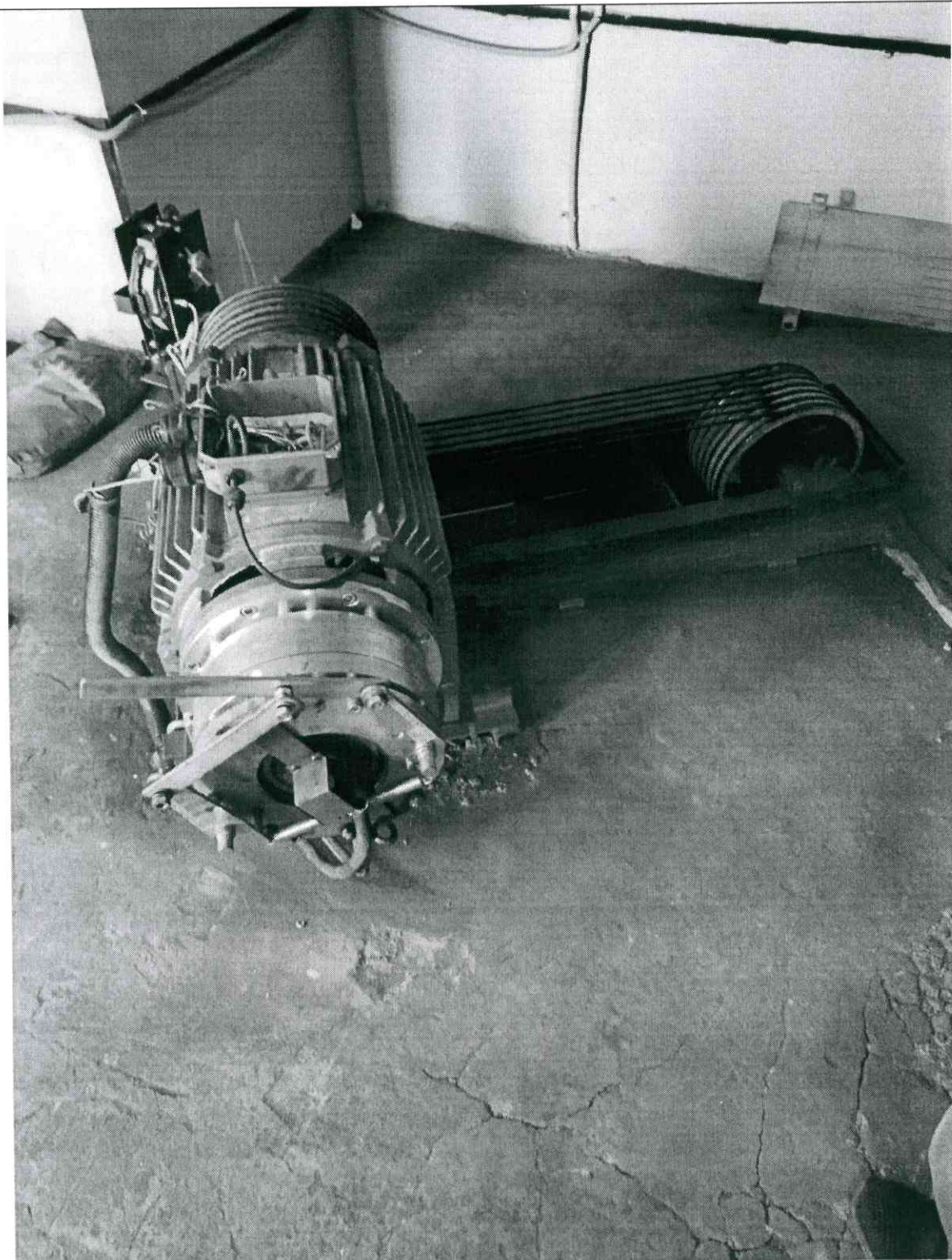


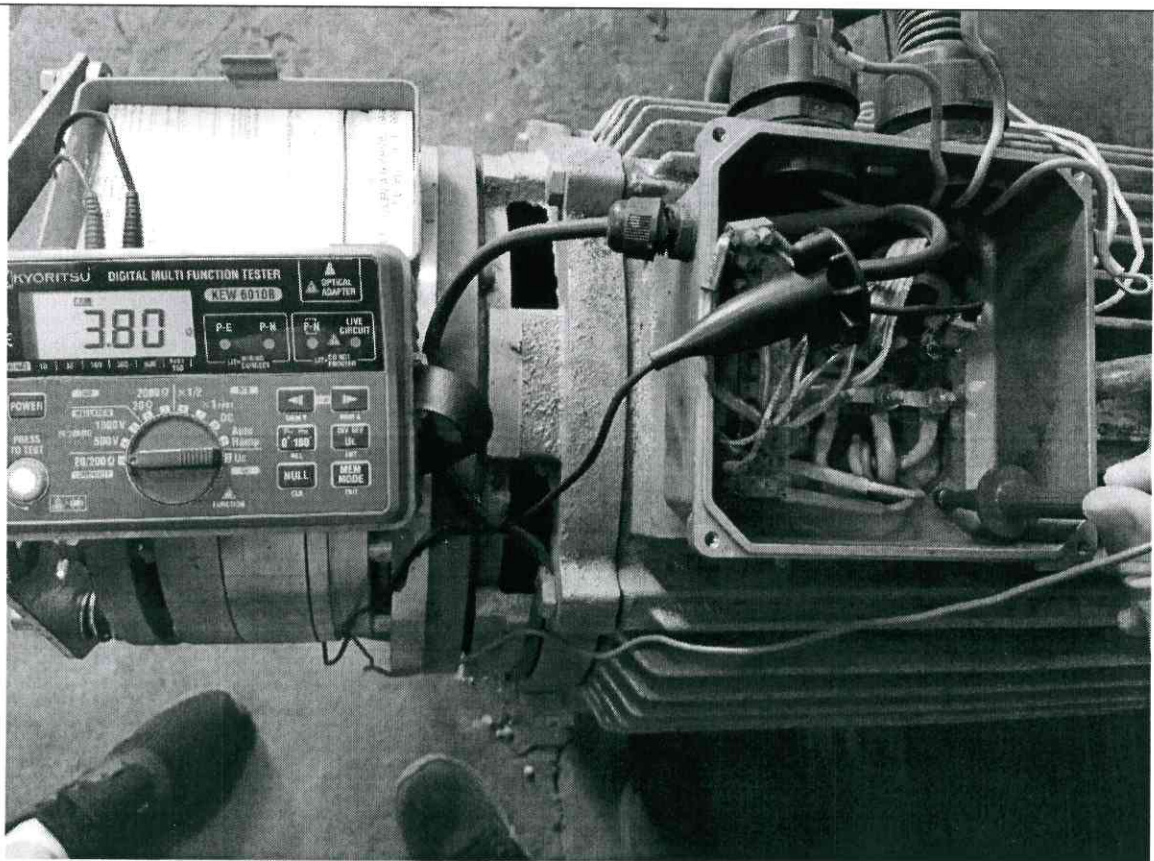
ФОТО 2.



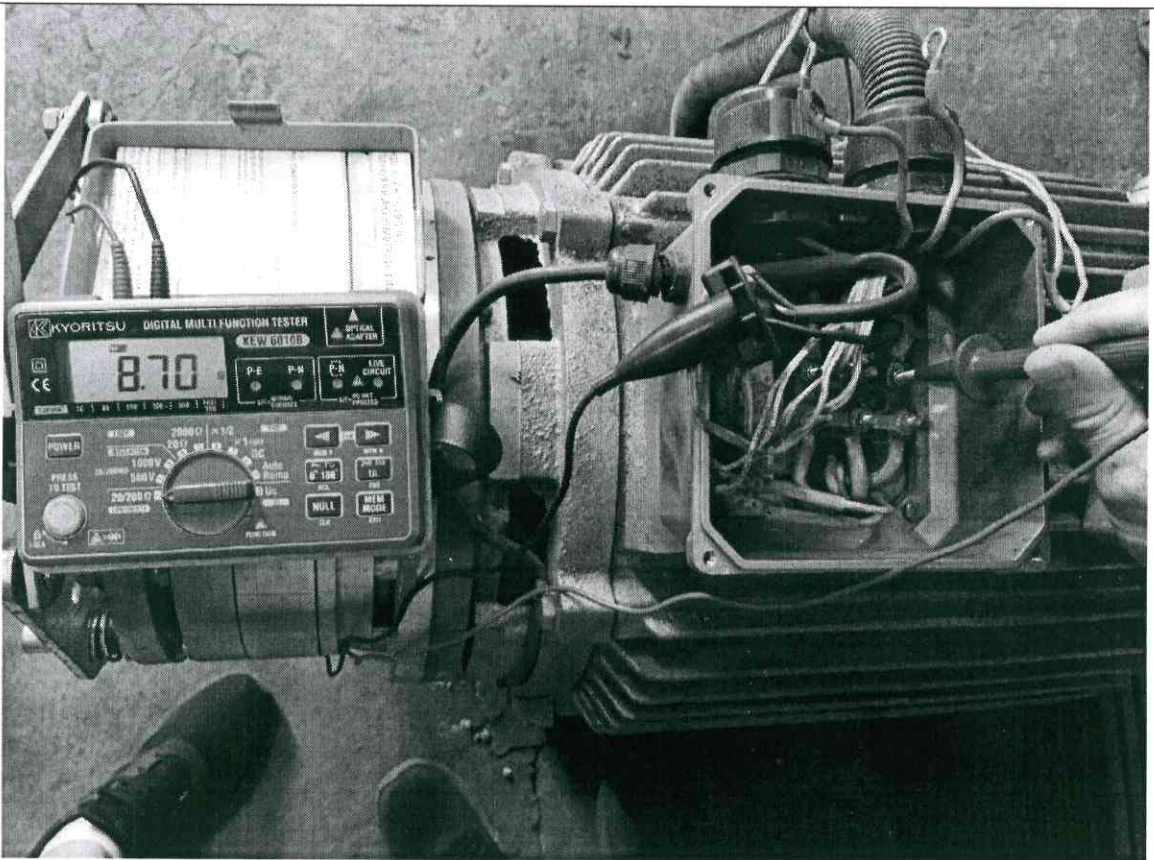


ΦΟΤΟ 3





ΦΟΤΟ 4



ΦΟΤΟ 5



## Раздел 6. Результаты контрольного осмотра:

При проведении контрольных испытаний лебёдки лифта установленной по адресу: Московская область, г. Раменское, ул. Чугунова, д.156 (2 подъезд), установлено следующее:

- при проведении замера сопротивления цепи двигателя лебёдки - установлено пониженное сопротивление обмоток двигателя;
- измерение сопротивления изоляции выявило межобмоточное, межветковое короткое замыкание.

Выявленные несоответствия могли возникнуть с частым перегревом двигателя из-за проблем с обдувом (охлаждением) и нарушением правил эксплуатации, либо механического повреждения. Вследствии чего произошло увеличение тока и перегрев обмоток статора, приведшее к повреждению (разрушению) их изоляционного слоя. В результате уменьшается сопротивление цепи, и контакт витков катушки привёл к замыканию и выходу двигателя из строя.

## Раздел 7. Рекомендации:

В связи со сложной экономической ситуацией в стране, учитывая работу предприятий в условиях действия экономических санкций, введенных в отношении Российской Федерации, в настоящее время заменить безредукторную лебёдку на аналогичную – маловероятно в связи с отсутствием завода изготовителя лифта (банкротство).

Оборудование не удовлетворяет требованиям нормативных и технических документов, признается неисправным и не ремонтпригодным. Владельцу лифта рекомендуется заменить существующую лебёдку на лебёдку из перечня «Сертификата соответствия № С-RU.МБ13.В.00032», либо через проект предусмотреть замену на современную лебёдку, с внесениями изменений в паспорт лифта после монтажа.

Руководитель ИЦ

А.В. Климкович

Специалист ИЦ

В.В. Шоркин



ФЕДЕРАЦИЯ  
ЛИФТОВЫХ  
ПРЕДПРИЯТИЙ

СПК в лифтовой отрасли, сфере подъемных сооружений и вертикального транспорта

## СВИДЕТЕЛЬСТВО О КВАЛИФИКАЦИИ

Регистрационный номер 16.00100.06.00000089.26

Настоящее свидетельство удостоверяет, что

**Шоркин  
Владимир Владимирович**

подтвердил(а) квалификацию

**Специалист по техническому освидетельствованию лифтов  
(5-й уровень квалификации)**

Дата выдачи: 21 июля 2023 года

Свидетельство о квалификации действительно до 21 июля 2026 года

Центр оценки квалификации: АО «Промбезопасность»  
Регистрационный номер: 77.108 / 77.108.50.03  
Юридический адрес: г Москва, ул Парковая 15-я, д 5, эт. 4, оф. 404

Руководитель

Н.В. Шаталин



Форма бланка свидетельства утверждена Приказом Министерства труда и социальной защиты Российской Федерации от 12 декабря 2016 года № 725н





ФЕДЕРАЦИЯ  
ЛИФТОВЫХ  
ПРЕДПРИЯТИЙ

СПК в лифтовой отрасли, сфере подъемных сооружений и вертикального транспорта

## СВИДЕТЕЛЬСТВО О КВАЛИФИКАЦИИ

Регистрационный номер 16.00100.06.00000178.26

Настоящее свидетельство удостоверяет, что

**Климкович  
Алексей Владимирович**

подтвердил(а) квалификацию

**Специалист по техническому освидетельствованию лифтов  
(5-й уровень квалификации)**

Дата выдачи: 08 ноября 2023 года

Свидетельство о квалификации действительно до 08 ноября 2026 года

Центр оценки квалификации: АО «Промбезопасность»  
Регистрационный номер: 77.108 / 77.108.50.03  
Юридический адрес: г Москва, ул Парковая 15-я, д 5, эт. 4, оф. 404

Руководитель

Н.В. Шаталин



Форма бланка свидетельства утверждена Приказом Министерства труда и социальной защиты Российской Федерации от 12 декабря 2016 года № 725н



национальная  
система  
аккредитации

росаккредитация  
Центральный аппарат  
по аккредитации



# АТТЕСТАТ АККРЕДИТАЦИИ

RA.RU.21ЛУ01

ОБЩЕСТВО С ОГРАНИЧЕННОЙ ОТВЕТСТВЕННОСТЬЮ "ЭКСПЕРТНАЯ ОРГАНИЗАЦИЯ ПОДМОСКОВЬЕ", ИНН  
7719504560

105203, РОССИЯ, ГОРОД МОСКВА, УЛИЦА ПЕРВОМАЙСКАЯ, ДОМ 126, ЭТ 5 КОМ 15

ИСПЫТАТЕЛЬНЫЙ ЦЕНТР ОБЩЕСТВА С ОГРАНИЧЕННОЙ ОТВЕТСТВЕННОСТЬЮ "ЭКСПЕРТНАЯ  
ОРГАНИЗАЦИЯ ПОДМОСКОВЬЕ"

соответствует требованиям

ГОСТ ISO/IEC 17025-2019

Испытания продукции (Испытания (исследования), измерения продукции)

Аккредитация осуществлена российским национальным органом по аккредитации - Федеральным службой по аккредитации (Росаккредитация), являющейся федеральным органом исполнительной власти, и действующей в соответствии с Федеральным законом от 28 декабря 2013 года № 412-ФЗ "Об аккредитации в национальной системе аккредитации". Аккредитация является официальной свидетельством компетентности лица осуществлять деятельность в определенной области аккредитации. Лицо не вправе ссылаться на наличие у него аккредитации в национальной системе для проведения работ по оценке соответствия за пределами утвержденной области аккредитации. Настоящий аттестат является выпиской из реестра аккредитованных лиц, сформирован в автоматическом режиме и удостоверяет аккредитацию на дату ее формирования. Актуальные сведения об области аккредитации и статусе аккредитованного лица размещены в реестре аккредитованных лиц на официальном сайте Росаккредитации по адресу <http://rsa.gov.ru/>



Дата внесения в реестр сведений  
об аккредитованном лице 07 сентября 2015 г.

Дата  
формирования  
выписки  
09 июля 2024 г.





# ПРИЛОЖЕНИЕ К АТТЕСТАТУ АККРЕДИТАЦИИ РА.RU.21ЛУ01

ОБЩЕСТВО С ОГРАНИЧЕННОЙ ОТВЕТСТВЕННОСТЬЮ "ЭКСПЕРТНАЯ ОРГАНИЗАЦИЯ  
ПОДМОСКОВЬЕ", ИНН 7719504560

Адреса места (мест) осуществления деятельности:

105203, РОССИЯ, Москва г, Первомайская ул, дом 126, ком. 15, 16, 16а, 16б;

Аккредитация осуществлена российским национальным органом по аккредитации - Федеральной службой по аккредитации (Росаккредитация), являющейся федеральным органом исполнительной власти, и действующей в соответствии с Федеральным законом от 28 декабря 2013 года № 412-ФЗ "Об аккредитации в национальной системе аккредитации".

Аккредитация является официальным свидетельством компетентности лица осуществлять деятельность в определенной области аккредитации. Лицо не вправе ссылаться на наличие у него аккредитации в национальной системе для проведения работ по оценке соответствия за пределами утвержденной области аккредитации.

Настоящий аттестат является выпиской из реестра аккредитованных лиц, сформирован в автоматическом режиме и удостоверяет аккредитацию на дату ее формирования. Актуальные сведения об области аккредитации и статусе аккредитованного лица размещены в реестре аккредитованных лиц на официальном сайте Росаккредитации по адресу <http://fsa.gov.ru/>

